

SIENKIEWICZ HENRYK

s. Bolesława i Marii z d. Kozłowska, ur. 4 IV 1929 r. w Tomaszowie Lub.,
pow. Tomaszów Lub.

Narodowość: polska

Wyznanie: rzymsko-katolickie

Pochodzenie społeczne: robotnicze

Wykształcenie: 7 klas szkoły powszechnej

Zawód: robotnik

Przynależność partyjna: PPR od 1946 r.

Przynależność organizacyjna: ZWM od 1946; TPPR od 1948 r.; ORMO od 1985 r.

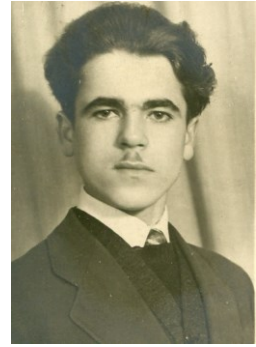
Przebieg służby:

PUBP Tomaszów Lub.: 11 V 1948 r. (d.r.) – kurier Poczty Specjalnej; 26 V 1948 r. (d.r.) –
wartownik ochrony

PUBP Radzyń Podl.: 20 VIII 1949 r. – wartownik; 30 XI 1949 r. – zwolniony ze służby¹

Inne: od 1985 r. funkcjonariusz ORMO w Tomaszowie Lub.

Źródło: IPN Lu, sygn. 0236/286, Akta osobowe Henryka Sienkiewicza; IPN Lu, sygn. 247/9796,
Akta członka ORMO Henryka Sienkiewicza.



¹ Zwolniony ze względu na potrzebę opieki and chorym ojcem.